

HTR lähtölinjan yleissuunnitelma

Tuuli



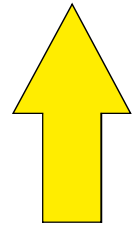
Lähtölinja 250 m



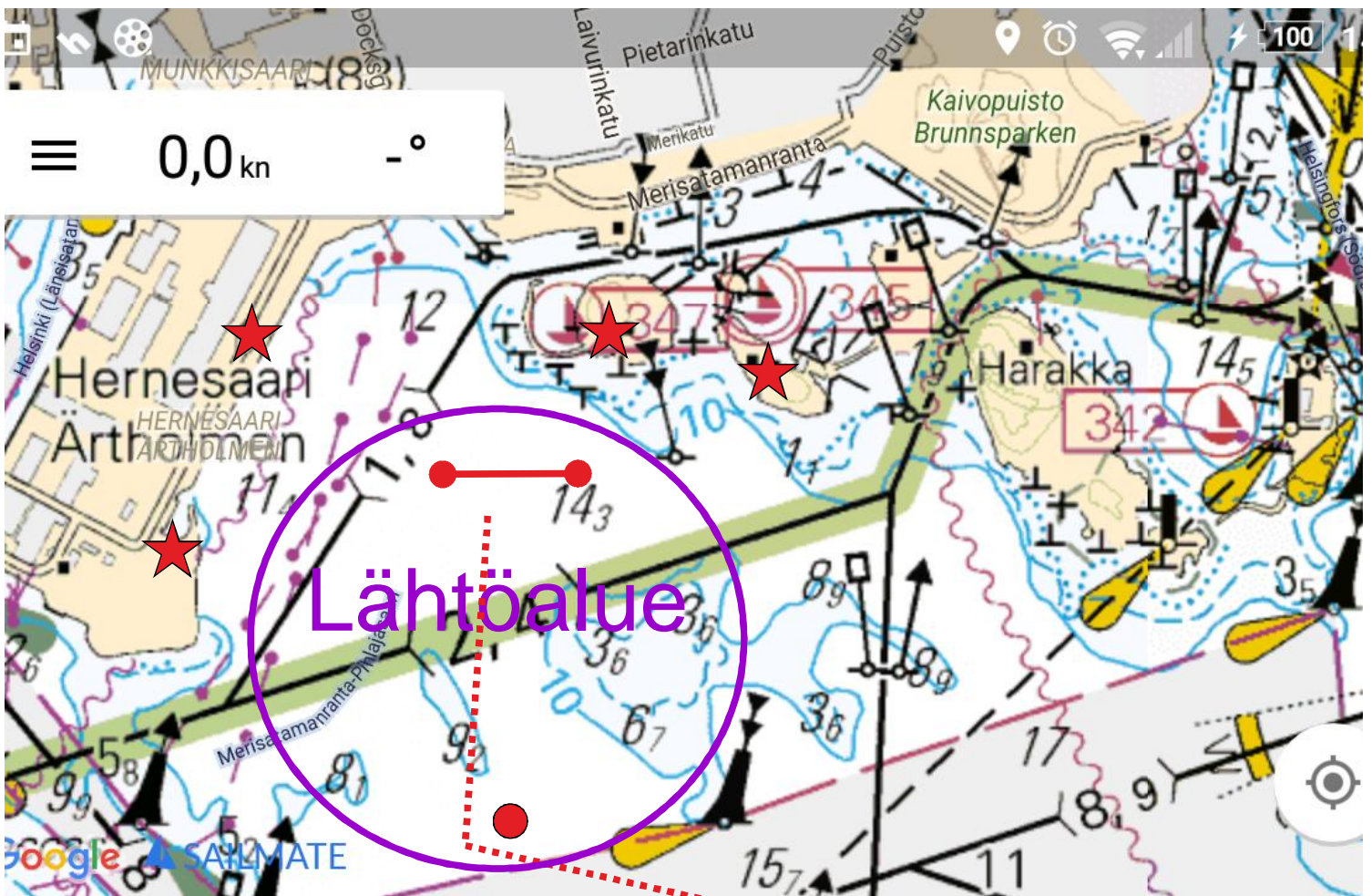
Poiju jätetään vasemmalle



Reitti



Lähtölinja ja ensimmäinen käänkömerkki asetetaan tuulen mukaan. Lähtölinjan sijainti ja ensimmäisen osuuden suunta voi vaihdella paljonkin. Kuvassa esimerkkinä suunniteltu rataratkaisu etelätuulella.



● Husunkiven viitta noin sijainti (eka ratamerkki)